

SOC リクエストフォームの書き方

- まず、下記にコンテナナンバーを記載します。
1枚のフォームにつき、1コンテナのリクエストとなります。

We, the undersigned [*customer*], hereby confirm that the below stipulated CSC-Plate is attached to SOC Container Number [*insert container number*]

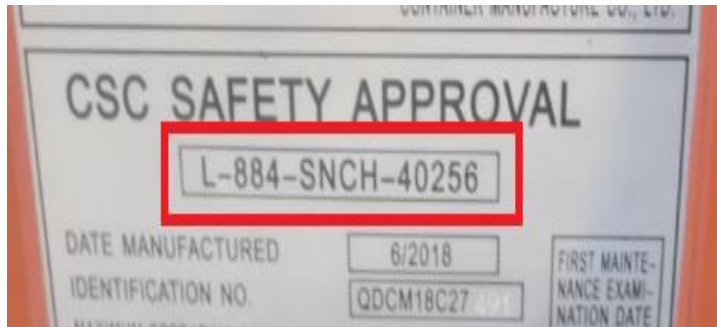
and declare that the SOC has undergone inspection in compliance with The International Convention for Safe Containers (CSC), and in all aspects complies with the provisions of Marine Order Part 44 Safe Containers or any other similar reference applying in the country of loading and/or destination.



- CSC SAFETY APPROVAL の欄は CSC plate に基き下記の(A)-(H)を参考にご記入ください。

CSC SAFETY APPROVAL				
Approval Reference	(A)			
Date Manufactured	(B)			
Identification N°	(C)			
Maximum Gross Weight	(D)	kg		lbs
Allowable Stacking Weight for 1,8 g	(E)	kg		lbs
Racking Test Load Value	(F)	kg		lbs
Next Examination Date or accept scheme number	(G)			
Customer Name:	_____			
Authorized Signatory Name:	_____			
Signature:	_____			
Date:	_____			

- Approval reference, CSC approval no をご記入ください。
下記 CSC PLATE の写真を参考に四角で囲われている部分、全ての文字と数字をご記入ください。



B) Date manufactured (製造年、月を記載ください。)



C) Identification No.

CSC plate に Identification No. の記載がある場合は、こちらの欄にご記入ください。

CSC plate に Identification No. の記載がない場合はこちらの欄にコンテナナンバーの記載をお願いします。



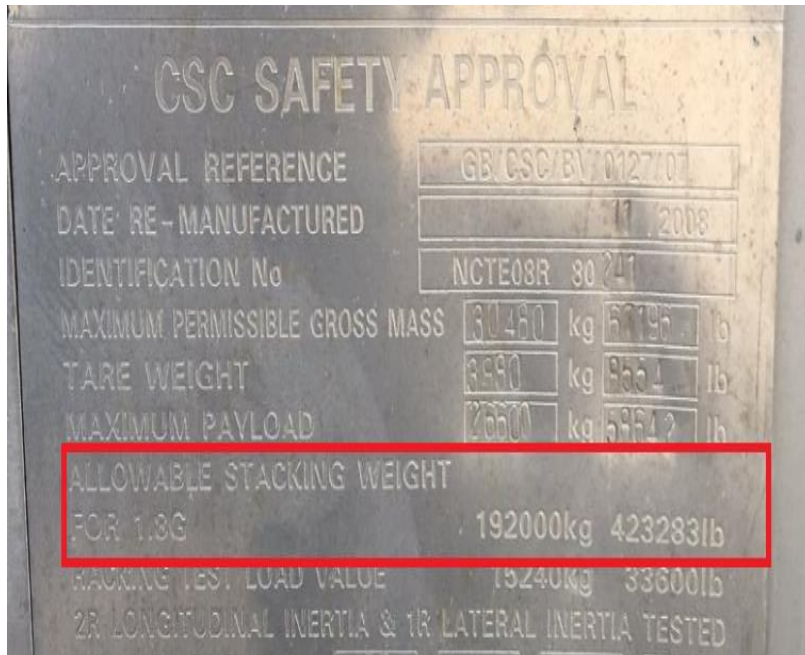
D) Maximum gross weight

APPROVED FOR TRANSPORT UNDER CUSTOMS SEAL		
GB/C 18063 LR/2019		
TYPE	MANUFACTURER'S NO.	
CX08-200WC/2	CXIC 5493 211	
OWNER'S NO. CPWU 22	TIMBER COMPONENT TREATMENT IM / TAILILEUM-400/2019	
Container Provides Intl. (BVI) Ltd. 3rd floor Omar Hodge Building Wickham Cay I, P.O. Box 362, Road Town Tortola British Virgin Islands TEL: +45 45 57 05 55 FAX: +45 45 57 06 55 www.cpigroup.com		MANUFACTURED BY: Container Provides Intl. (BVI) Ltd. (As Agents Only)
CSC SAFETY APPROVAL		
GB-LR 25310-11/2019		REINSPECTION DATE
DATE MANUFACTURED	Jan /20 20	/20
IDENTIFICATION NO.	CXIC 5493 211	
MAXIMUM OPERATING GROSS MASS	30,480 kg 67,200 lbs	
ALLOWABLE STACKING LOAD FOR 1.8g	192,000 kg 423,280 lbs	
TRANSVERSE RACKING TEST FORCE	150,000 newtons	
SIDE WALL STRENGTH	0.5Pg	

Maximum gross weight はドアに記載されている Maximum gross weight と CSC plate に記載されているものが一致していることが条件となります。



E) Allowable stacking weight for 1.8G
マースクの規定では 192,000 Kg 以上となります。 (192,000 Kg 含む)

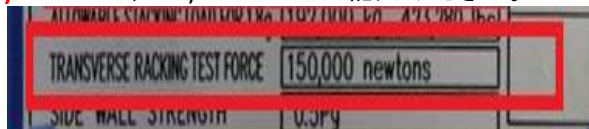


F) Racking Test Load Value

CSC plate 上の Racking Test Load の詳細をご記入ください。



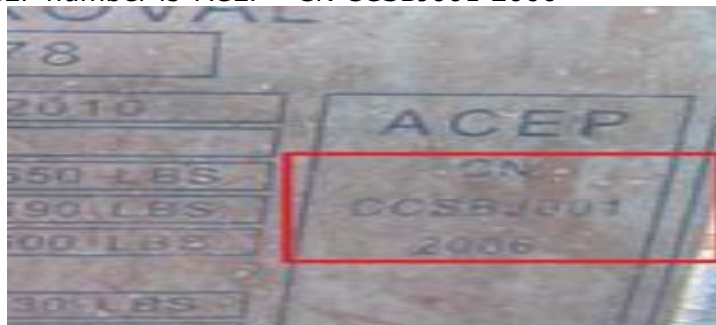
CSC plate に 150KN もしくは 150,000 newtons と記載がある場合は **15,300KG**、33,600LB とご記入ください。



G) Next Examination Date or ACEP scheme number

ACEP の番号は全部表記通り記載ください。下記、サンプルを参考にしてください。

ACEP number is 'ACEP - CN CCSBJ001 2006'



PES 検査を受けた証明のステッカーが下記の様に CSC plate に貼付されています。



次回の要検査年月がパンチされていることが必須となります。また、要検査月はリクエストフォーム提出日の3か月以上先であることが条件となります。その年月をリクエストフォームにご記入ください。



H) 御社名、代表者名、提出日、サインに漏れの無いようご注意ください。