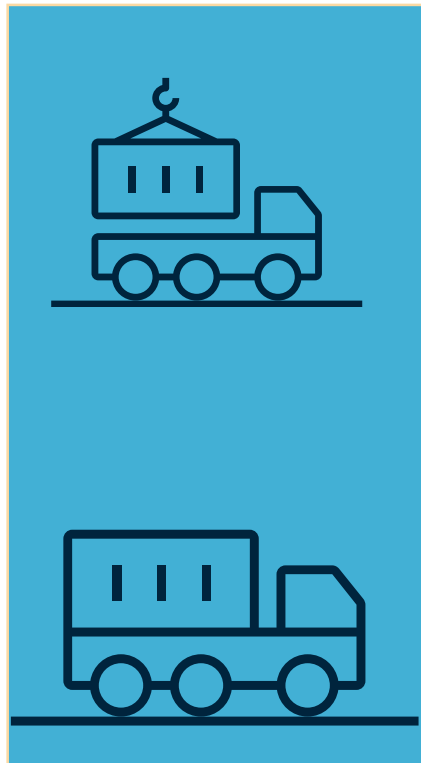


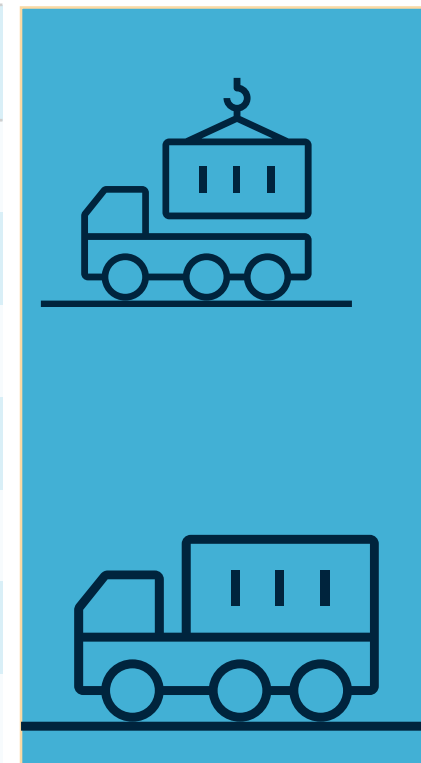
马士基大中华区拖车服务介绍



目录



内容	页数
马士基大中华地区拖车概况	<u>3</u>
马士基大中华地区拖车覆盖范围	<u>4</u>
马士基拖车服务种类	<u>5</u>
马士基拖车优势	<u>6</u>
马士基拖车运作流程	<u>7</u>
增值服务	<u>9</u>
联系我们	<u>10</u>



马士基大中华地区拖车概况

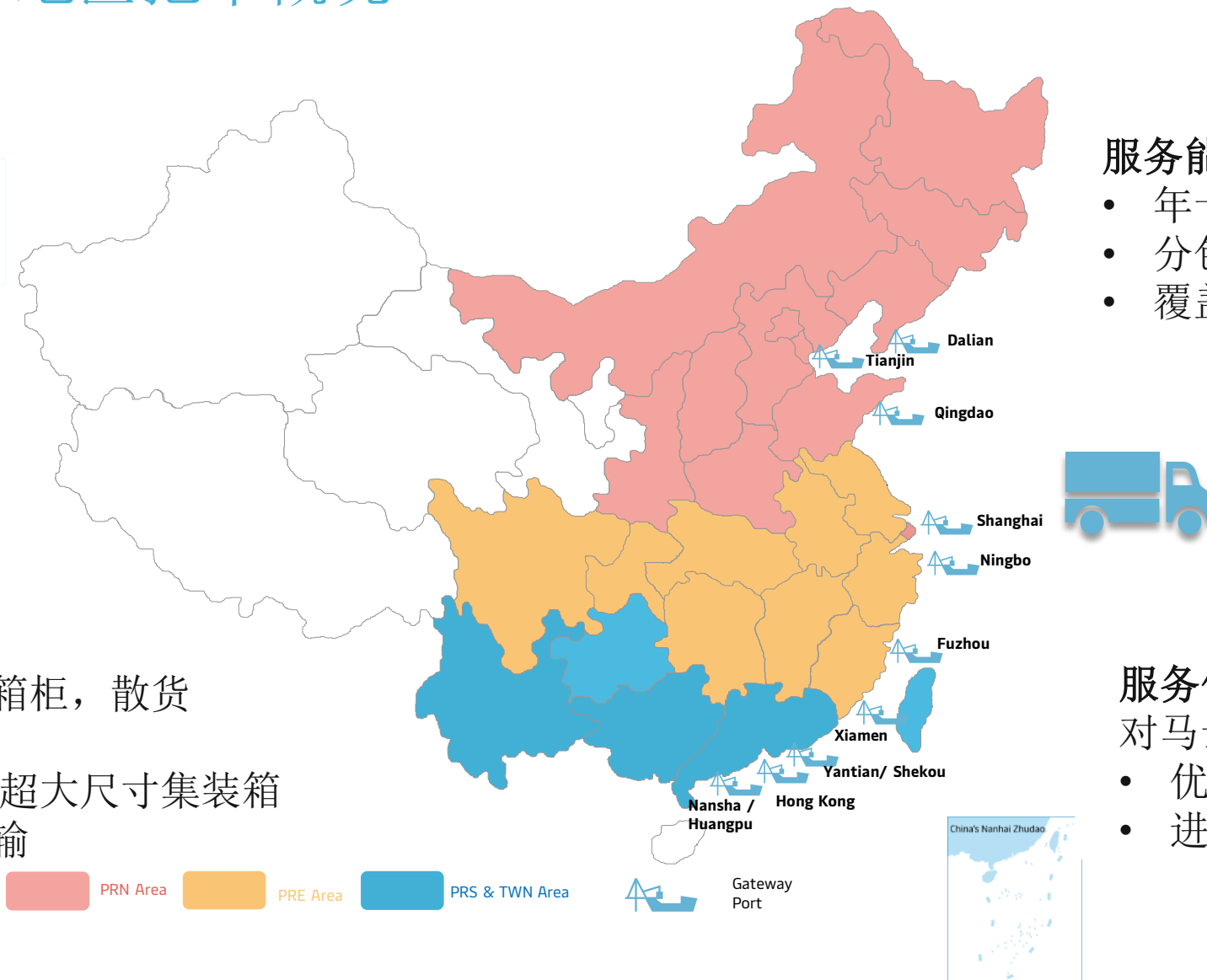
[目录](#)

服务范围:

- 为中国大陆，香港和台湾提供拖车服务

服务种类:

- 整箱柜，包车，拼箱柜，散货
- 跨境，保税
- 挂衣箱，危险品，超大尺寸集装箱
- 集货配送，寄存运输



服务能力:

- 年卡车输送: 50,000 +
- 分包商: 100+
- 覆盖路线: 1700+

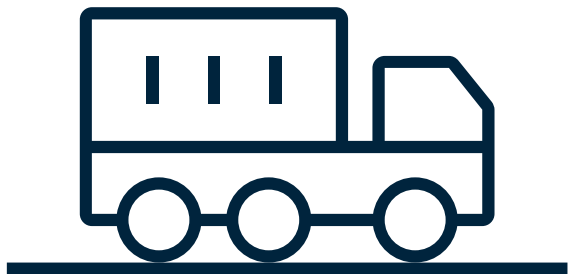
服务优惠:

对马士基货物

- 优先提柜
- 进口集装箱直接用作出口



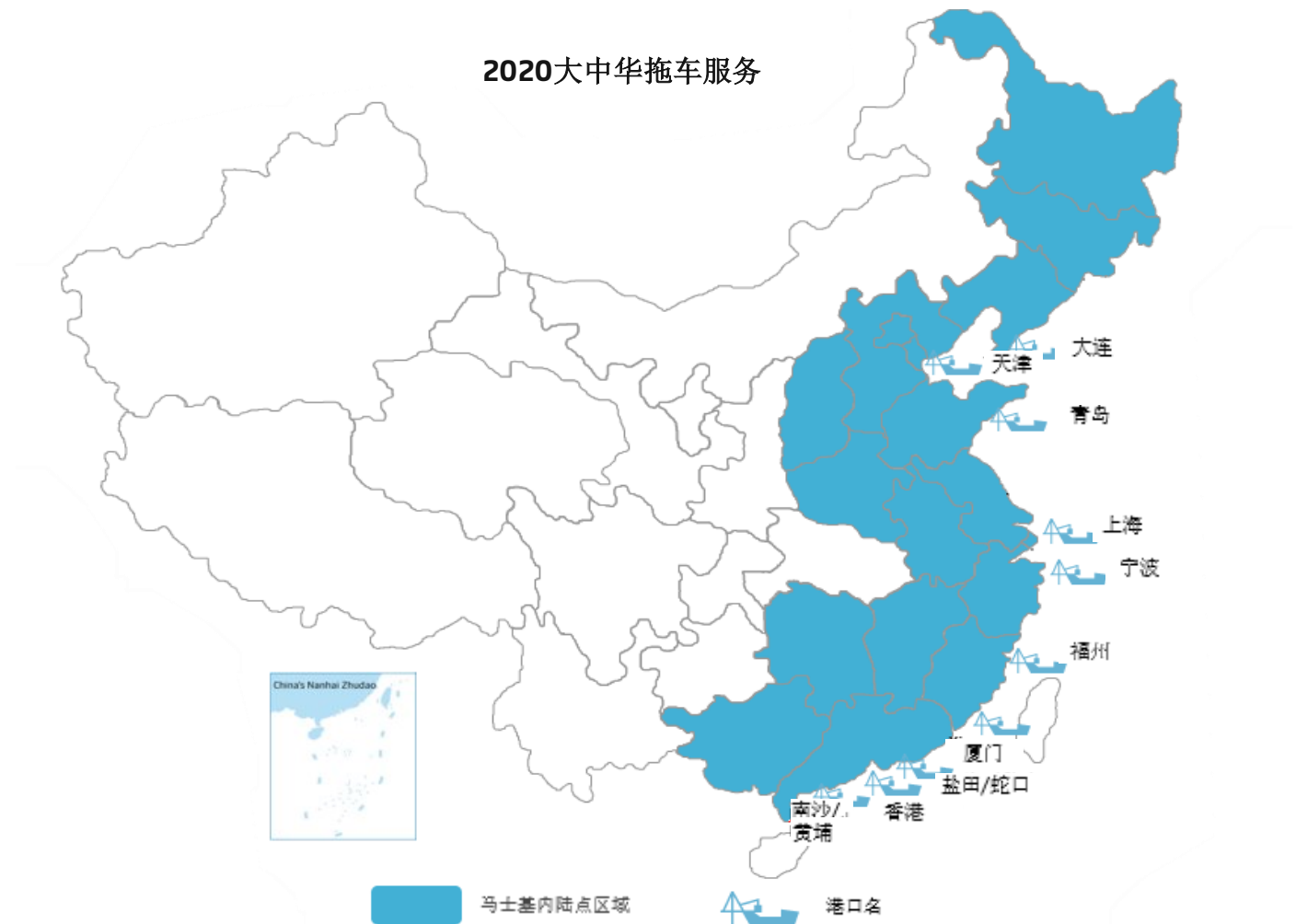
马士基大中华地区拖车概括范围



华北地区： 大连 天津 青岛

华东地区： 上海 宁波 福州 厦门

华南地区： 深圳 广州 香港



马士基拖车服务种类

全程提单服务 Through Bill

类型:

- 服务延申到仓库或工厂
- 提单为SD

优势:

- 全程服务风险管理，全程无忧
- 提供全程发票和提单，文件简便
- 数字化自助查询价格平台，海运价，拖车价清晰透明
- 24小时订舱平台，订舱拖车一步完成
- 优先放箱。箱子紧张时期优先放箱，例如上海，宁波，赤湾，盐田等地。
- 全程单拖车与海运费同开一张发票，增值税率为0.

海运提单附加拖车服务 Non Through Bill

类型:

- 拖车不显示在提单
- 提单为CY

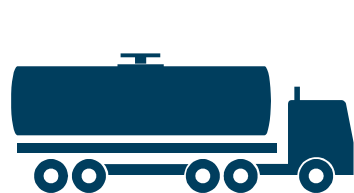
优势:

- 服务范围广泛，操作灵活便捷。1700+线路覆盖沿海门点。
- 马士基提供单一服务对接窗口，全程服务
- 为不同的客户需要提供定制化服务。循环取货/保税车等定制服务。
- 价格查询APP，方便快捷
- 使用先进的运输管理系统
- 不局限承运人。可以承接其他船公司的拖车业务

马士基拖车优势

目录

<p>98%到厂 准时率</p> 	<p>及时通知 迟到和突 发 事件</p> 	<p>费用及时 反馈</p> 	<p>司机资料 柜号信息 及报表齐 全</p> 	<p>散货点数 多点收货 及 货物安全</p> 	<p>强大运力 支持</p> <p>旺季时每月可 安排超过 8000车， 2018年全年 为客户安排超 过12万车</p> 	<p>提柜质量 车辆质量 司机行为</p> 
--	---	---	---	---	---	---



马士基拖车运作流程--承运人托运模式 (SD-CY/SD)

目录

如何询价下单

- 登陆 www.maersk.com
- 点击官网左上角“订舱”，选择“预定新货运”



- 根据需求录入基础信息。如装货地位于广州，出口到港口卢安达，则起运地选择“Guangzhou”+承运人托运模式(SD)；目的地选择“Luanda”+货主托运模式(CY)

您的订舱详细信息

从 (城市, 国家/地区)	到 (城市, 国家/地区)
运输模式 承运人托运(SD) 货主托运(CY)	运输模式 货主托运(CY) 承运人托运(SD)
地点 Guangzhou (Guangdong), China	地点 Luanda, Angola

- 加载出船期后，点击“详细资料”即可查看出口拖车费用“**Inland Haulage Export**”
- 点击“订舱”则可以开始下订拖车+海运服务

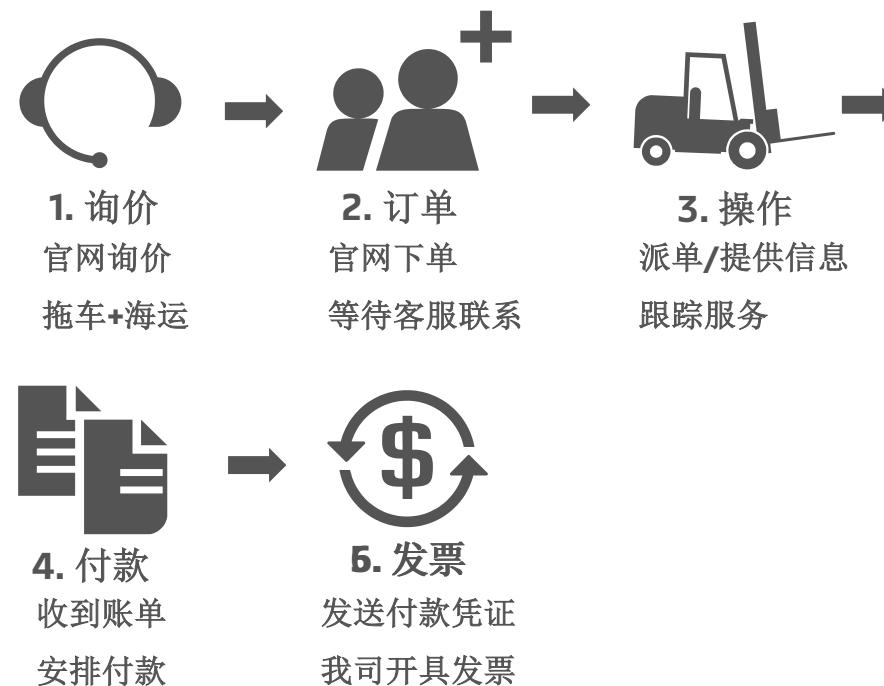
订舱信息 2 选择航次 3 其他详细信息 4 复核

请选择出发地 **Guangzhou** 目的地 **Luanda**

Need help navigating our new booking journey? Click [here](#) for a short video tutorial. For China, please click [here](#)

离港	抵达	船舶	航次号码	晚进港	选项	总价	可用性
30 JUL 2020	10 SEP 2020	MEDITERRANEAN BRID	030W	31 JUL 2020, 12:00	合约 298063328	2129.00 (USD)	订舱
附加费名称	计费标准	货币	运价				
Basic Ocean Freight	Container	USD	1 x 1440.00				
Documentation fee - Destination	Bill of Lading	USD	1 x 150.00				
Inland Haulage Export	Container	CNY	1 x 2080.00				
Documentation Fee Origin	Bill of Lading	CNY	1 x 450.00				

注意：出口拖车服务费不包含打单费/港建费等其他费用



马士基拖车运作流程--货主托运模式（线下拖车+CY/SD-SD）

目录

如何询价下单

1. 通过电话/邮件联系马士基
2. 请提供如下基础信息，我们将为您制定运输方案并提供报价
 - ✓ 装货码头（如有订舱号最好提供订舱号）
 - ✓ 柜型柜量
 - ✓ 货名
 - ✓ 货物重量
 - ✓ 装货时长（指客人的装货耗用时间）
 - ✓ 目标价格
 - ✓ 客户特殊要求
3. 确认价格后，请提前2天发送拖车委托单下单约车



操作时间点

建议您提前2天安排下单约车

完成拖车任务后，3个工作日出具账单

确认账单无误后，2个工作日出具发票

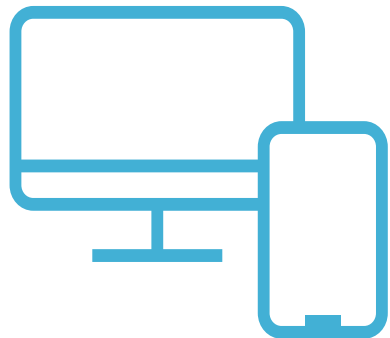
收到付款水单后，2个工作日寄出纸质发票



注意事项

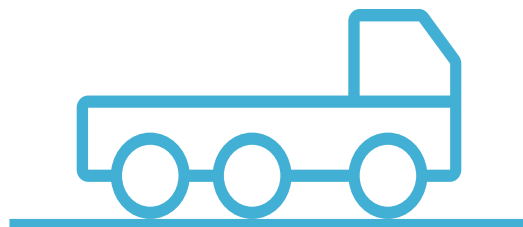
- 价格不含6%增值税，发票由丹马士开具，可根据客户要求开具普通/专用发票。
- 超重费/超时费/压夜费/空驶费等额外费用由于不同地区收取标准不同，以报价为准。
- 过磅费/港建费等额外费用实报报销（如要求过磅）





订舱代理

- ✓安排订舱
- ✓提交补料
- ✓提交VGM



拖车服务

- ✓大中华区进/出口拖车
- ✓整箱拖车服务
- ✓转关/跨境拖车



报关服务

- ✓进出口申报
- ✓保税仓库申报
- ✓海关政策咨询
- ✓商品代码分类查询
- ✓文件管理及原产地证申请

欢迎选择马士基拖车服务!

您可以联系您的销售或专属客服安排报价或者通过以下方式联系我们:



华北地区

- ☎ 普柜客服电话: +86 532-80951000 (拨0拨1)
- ☎ 特种柜客服电话: +86 532-80951000 (拨0拨3)
- ☎ 前台服务热线: +86 532-80951000 (拨0拨5)

✉ 邮箱地址: cn.north.export@maersk.com

覆盖范围:
天津/北京/山东/辽宁/黑龙江/河南/陕西/江苏(连云港)/蒙古国



华东地区

- ☎ 普柜客服电话: +86 21-23062222 (拨0拨1)
- ☎ 特种柜客服电话: +86 21-23062222 (拨0拨3)
- ☎ 前台服务热线: +86 21-23062546

✉ 邮箱地址: cn.east.export@maersk.com

覆盖范围:
上海/浙江/福建/重庆/安徽/湖北/湖南/江西/江苏(除连云港外)



华南地区

- ☎ 普柜客服电话: +86 755-25020000 (拨0拨1)
- ☎ 特种柜客服电话: +86 755-25020000 (拨0拨3)
- ☎ 前台服务热线: +86 755-25020000 (拨0拨4)

✉ 邮箱地址: cn.south.export@maersk.com

覆盖范围:
广东/云南



香港地区

- ☎ 普柜客服电话: +852 3765 3765 (拨0拨1)
- ☎ 特种柜客服电话: +852 3765 3765 (拨0拨3)
- ☎ 前台服务热线: +852 3765 3765 (拨0拨4)

✉ 邮箱地址: cn.south.export@maersk.com



台湾地区

- ☎ 客服电话: +886 2 2652-5656
- ✉ 邮箱地址: tw.export@maersk.com



查找当地办事处: [点击这里](#)





Thank you.