

Nuestro compromiso

Nos comprometemos a proteger a nuestra gente, nuestros socios comerciales, las comunidades con las que trabajamos y a los clientes a los que servimos, garantizando que las operaciones de A.P. Moller Maersk (APMM) se llevan a cabo todos los días de forma segura con un impacto mínimo en el medio ambiente. Logramos este compromiso:

- Proporcionando un entorno de trabajo seguro, saludable, protegido y sostenible
- Cumpliendo con los requisitos legales y contractuales relevantes en materia de HSSE
- Asegurando la continuidad del negocio a nuestros clientes a través de la aplicación coherente de procesos eficaces relacionados con HSSE
- Integrando la gestión de riesgos de HSSE en todas nuestras operaciones y toma de decisiones para asegurar un crecimiento y beneficios sostenibles

Nuestros principios

Tenemos cuatro principios básicos que guían nuestro enfoque:



NUESTRA GENTE ES LA EXPERTA

- Nuestra gente de primera línea es clave para descubrir los riesgos de HSSE a los que se enfrentan en su trabajo diario.
- Juntos, creamos un espacio seguro para informar y aprender sobre retos, riesgos e incluso errores, sin miedo a ser juzgados.
- Desarrollamos soluciones cuestionando los supuestos y aprendiendo sobre la realidad del trabajo.



LIDERAMOS CON CUIDADO

- Los líderes de Maersk no se basan en el apoyo que supuestamente necesita nuestro personal de primera línea.
- En lugar de eso, estamos en contacto directo con la primera línea para saber qué es lo que dificulta un trabajo seguro y protegido.
- Y entonces les proporcionamos todo lo necesario para facilitarles un trabajo seguro y protegido.



APRENDEMOS Y NOS ADAPTAMOS

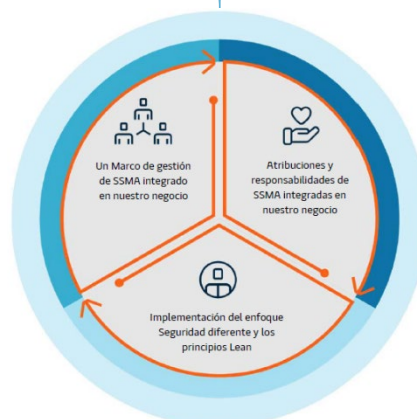
- Sabemos que los riesgos de HSSE son una realidad en nuestra industria, donde las cosas pueden salir mal con facilidad.
- Por lo tanto, no esperamos a que ocurran incidentes para aprender y mejorar.
- Nos anticipamos a los riesgos aprendiendo de los éxitos y los errores del trabajo normal.
- Nos adaptamos estableciendo los controles y salvaguardias adecuados para reducir y gestionar las graves consecuencias antes de que algo vaya mal.



SOMOS RESILIENTES

- Planificamos las interrupciones de la cadena de suministro y nos aseguramos de tener capacidad de reserva para los recursos críticos para nuestras operaciones.
- Supervisamos constantemente la cadena de suministro global para identificar interrupciones potenciales o reales.
- Cuando se producen interrupciones, sabemos cómo activar planes de reserva y mantener la carga en movimiento con un impacto mínimo para el cliente.
- Aprendemos de cada incidente para mejorar nuestras reservas.

Medios de aplicación



Nuestras responsabilidades de liderazgo

Equipo de Dirección Ejecutiva

Nuestro Chief Executive Officer (CEO) tiene autoridad delegada de la Junta Directiva y es responsable ante esta por los resultados de la empresa en materia de HSSE.

El Chief Operating Officer es el miembro del Equipo de Dirección Ejecutiva (ELT) responsable de Seguridad y Resiliencia, así como de informar periódicamente al ELT y a la Junta Directiva sobre nuestro desempeño, perfil de riesgo y cumplimiento de esta Política.

Cada miembro del ELT es responsable dentro de sus áreas de negocio de que:

- Las atribuciones y responsabilidades para gestionar los riesgos de HSSE estén claramente definidas, comprendidas y comunicadas
- El desempeño de HSSE esté integrado en las actividades comerciales
- Exista acceso a los recursos necesarios para garantizar el cumplimiento de esta Política

Nuestros directivos y líderes

Nuestros directivos y líderes tienen la responsabilidad general en materia de HSSE en todas sus actividades comerciales y deberán:

- Proporcionar lugares de trabajo seguros y saludables, lo que implica identificar, comprender y mitigar los riesgos y requisitos específicos de HSSE que afectan a su gente, así como el compromiso con los equipos de primera línea
- Revisar la eficacia de las decisiones y los controles de gestión de riesgos de HSSE en todas sus operaciones.
- Asegurar que su personal comprenda sus responsabilidades en materia de HSSE y sea competente para realizar su trabajo de manera segura y de forma que proteja el medio ambiente.
- Impulsar una cultura en la que todos asuman la responsabilidad personal de gestionar los riesgos de HSSE asociados con sus funciones y que su desempeño frente a las responsabilidades de HSSE esté integrado en el proceso de evaluación y nombramiento de puestos de trabajo.
- Asegurar que los accidentes e incidentes sean comunicados e investigados con las acciones correctivas apropiadas implementadas y el aprendizaje captado y comunicado.

Todos los empleados de APMM

Todos los empleados de APMM asumirán la responsabilidad personal de su propia salud, seguridad y protección, la salud, seguridad y protección de los demás, la protección del medio ambiente y la ayuda a la empresa para mejorar continuamente su rendimiento, reputación y resiliencia. Para más detalles, consulte la regla Commit de HSSE de APMM.



Vincent Clerc
CEO APMM



Rabab Boulos
Chief Operating Officer

Nota: Esta declaración de política no se debe modificar, pero las entidades locales pueden añadir texto complementario para cumplir con requisitos reglamentarios locales.